



特定非営利活動法人

名張市手をつなぐ育成会



親だからこそできること

絆



特定非営利活動法人名張市手をつなぐ育成会って？

私たちは手をつなぐ親の会として、障がいのある子どもたちの親たちがお互いに支え合いながら活動を続けてきました。

障がいのある人たちが地域で安心して暮らしていけるように、充実した日中活動や余暇支援を推進し、さまざまな事業を行うために、親の会から平成19年4月に特定非営利活動法人として新しくスタートしました。

育成会には、同じ仲間、頼りになる先輩がたくさんいます。子育てや学校・職場での悩みや困りごとがありましたらどうぞ声をかけてください。

事業内容



就労継続支援B型事業所

名張市手をつなぐ育成会もみじの家



各種大会への参加・研修会等の開催など

相談支援・研修事業



療育キャンプ・バス旅行など

療育・余暇活動支援



グループホーム

共同生活援助(グループホーム)・短期入所併設

くらもちホーム

相談支援・研修事業

相談支援

私たちは様々な障がいのある子どもたちの親の会です。同じような障がいのある子どもを持つ親の悩みや孤立しがちな親の想いに寄り添います。

また、私たちの子育ての経験からアドバイスや地域の福祉サービスなどの情報をご提案することもできます。専門家による支援とは違う、身近な相談支援です。

障がい福祉に関する各種大会の参加

- ▶ 全国手をつなぐ育成会連合会全国大会
- ▶ 手をつなぐ育成会東海北陸大会
- ▶ 三重県知的障害者福祉大会



育成会連合会全国大会

障がい福祉に関する研修会などの開催

障がい者を取り巻く状況は時代とともに変化していきます。法律や生活など、その時々に応じた研修会を開催しています。

小中学校などへの人権学習

名張市内の小・中学校から依頼がありましたら人権学習に伺います。

障がいのある子どもを育ててきた体験や親の想いを聴いていただき、車椅子体験などの疑似体験を通して障がいのある人の生きづらさを共感していただく機会になればと思います。

私たち親が、児童生徒の皆さんに直接お話することで、障がいのある人への思いやりや理解が深まることを願っています。

療育・余暇活動支援

本人活動部会「どーなつ」

▶ 軽スポーツボッチャ など



障がいのある本人たちが定期的集えて、楽しめる本人の部会です。

参加される皆さんのご意見をいただきながら、社会参加を目指した部会にしていきたいと考えています。部会の名称は、平成26年6月の定例会で「みんな輪になって手をつないで進んで行こう」という意味を込めて、「どーなつ」と決めました。行事がある時は、「今度、どーなつあるよ!」と会話も弾み、「どーなつ」の名称は本人活動の合言葉になっています。

療育・余暇活動支援

- ▶ 親子療育キャンプ
- ▶ クリスマス・忘年会
- ▶ 日帰りバス旅行



親子療育キャンプ



日帰りバス旅行

自分から進んで活動することが難しい人たちのために、楽しい催しを企画しています。親子で楽しめる活動もありますので、是非ともご参加ください。

就労継続支援B型事業 名張市手をつなぐ育成会もみじの家



基本理念

1. 私たちは、社会的責任と公共的使命を自覚し、活動します。
2. 私たちは、障がい者一人ひとりの尊厳を大切にします。
3. 私たちは、地域社会でより豊かな生活が保障されるよう、地域福祉の推進に努めます。

基本方針

1. 障がい者一人ひとりの尊厳を大切にし、地域でより豊かな生活が保障されるよう障害福祉サービスを通じて利用者の自立支援を行います。
2. 障がい者の自己決定を尊重し、本人主体のサービス提供を行うため、日常生活や作業の環境を整備し、それぞれの支援計画に基づき、適切な支援を行います。
3. 地域社会に密着した事業であるために、多くの人たちとのふれあいを大切にするとともに情報発信を行い、障がい者への理解と支援の輪を拡げます。

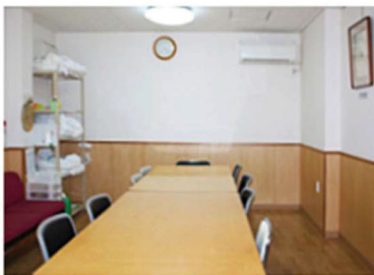
経営方針

1. 障害福祉サービスの事業所として、障害者総合支援法に基づき、公明且つ適正な事業経営を行います。
2. 提供するサービスの質の向上と充実を目指すとともに、より効果的、効率的な経営を行い、事業所の運営基盤の強化を図ります。

施設のご案内



作業室 1



作業室 2



食堂



静養室



相談室

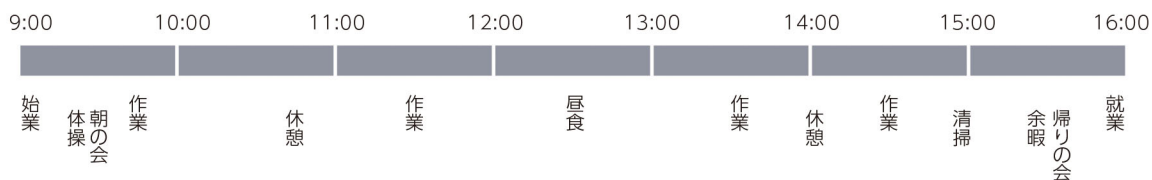


多目的トイレ

利用のご案内

- ①利用定員 就労継続支援B型 40名
- ②利用日 月曜日～金曜日
(年末年始、国民の祝祭日除く)
- ③利用時間 午前9時～午後4時
- ④サービス内容 < 就労継続支援B型 >
就労の機会や生産活動の提供
日常生活の支援
創作的活動

日課



自然農栽培のお米の販売

農薬、除草剤、肥料を使用せず、1 苗ずつ丁寧に手植えし、育った稲も1 株ずつ手で刈り、天日で干します。人にも環境にもやさしい自然農栽培のお米です。



共同生活援助 くらしもちホーム



住み慣れた街で、その人らしく、安心して暮らしたい。

グループホームへの想い

グループホームの開設に向けて、これまで取り組んできた原動力は、障がいのある我が子を自立させたいと強く願う保護者の皆様からの声でした。私たち親は、我が子がグループホームでの自立に向けた体験の場所や機会がないまま、親子共々、年齢を重ねる中、将来に向けて危機感を持っておりました。このような状況の中で、会員である親たちの切実な声を重く受け止め、切羽詰まった近い将来の懸念から、自分たちの力を結集し、グループホームの建設に取り組むことにいたしました。

多くの皆様のご支援、ご協力をいただき、この度、待望のグループホームが完成いたしました。住み慣れた街で、入居される皆様が居心地よく過ごせるよう、職員一同努力してまいります。

くらしもちホームのいいところ

いつでも安全

警備会社に委託し、防犯カメラもあります。緊急の時かけつけてくれます。

夜間も安心

宿直者がいます。緊急時には職員がかけつけます。

手作りの食事

食事は一番の楽しみです。家庭的な雰囲気大切に食事を提供します。

季節を楽しむ

四季折々の行事や誕生日のお祝いなど楽しいイベントを計画しています。

短期入所(ショートステイ): ご家族の急病やケガなどの緊急時や冠婚葬祭、また、ご家族の休養でのご利用、ご本人のグループホーム利用の練習やお泊まり体験などにご活用いただけます。

施設概要

- ① 名称 共同生活援助 くらもちホーム
- ② 定員 10名(男性6名、女性4名)+短期入所2室
- ③ 建物 鉄筋コンクリート造、一部軽量鉄骨造
床面積357.74㎡
- ④ 居室面積 9.57㎡~12.74㎡
- ⑤ 設備 エアコン、Wi-Fi、防犯設備
- ⑥ 共有部分 多目的室(リビングダイニング)、浴室、洗面脱衣室2箇所、
トイレ3箇所、多機能トイレ1箇所、職員用トイレ1箇所、
調理室・事務室

サービスのご案内

- ① 介護 食事・排泄・入浴・更衣・移乗・口腔ケア
- ② 食事 栄養バランスの良い食事を平日2食、休日3食提供
- ③ 生活支援 居室清掃・洗濯・ゴミ出し・衣替え等
- ④ 健康管理 体調管理・服薬管理・医療機関との連携・緊急時対応
- ⑤ 相談 日常生活における相談・家族との連携・苦情受付
- ⑥ 余暇 季節行事・外出・買い物

1日の流れ

月~金(平日の場合)

6:30 起床



7:30 朝食



8:30~9:00
職場や活動場所に出発します。



16:00 グループホームに帰宅

16:30~18:00 入浴



18:00 夕食



21:00 玄関の施錠
共用部の消灯



玄関ホール



居室



多目的室



多機能トイレ



浴室



洗面

お申込み・お問い合わせ



特定非営利活動法人

名張市手をつなぐ育成会

くらもちホーム

TEL/FAX:0595-42-8900

三重県名張市蔵持町原出291番地

詳しくはホームページをご覧ください。
こちらのQRコードからホームページに
アクセスできます。



くらもちホーム周辺地図



正会員募集

障がい児・者の保護者(兄弟・姉妹等)

年会費：2,000円

賛助会員募集

名張市手をつなぐ育成会の活動の趣旨に賛同・支援して下さる方

年会費：2,000円

私たちが応援して下さる方をお待ちしています

私たちの活動にご理解いただき、応援して下さる賛助会員を募集しています。

入会方法

入会をご希望の方は、お電話、またはホームページのお問い合わせフォームよりご連絡ください。

アクセスマップ



ホームページ

私たちの活動の様子は、ホームページ内のブログでご覧いただけます。

<https://nabari-tewotunagu.or.jp>



情報誌

機関紙「手をつなぐ」役立つ情報が満載です。

「手をつなぐ」は、知的な障害のある当事者(本人・家族)に関する教育・福祉・労働等々の諸施策などの記事を中心に、全国手をつなぐ育成会連合会が編集・発行している機関誌です。文字どおり、全国の仲間が「手をつなぐ」ために役立つ情報誌です。

元気の出る情報・交流紙

手をつなぐ

(別途 年間購読料3,900円が必要です)

特定非営利活動法人
名張市手をつなぐ育成会

☎ **0595-65-9577**

三重県名張市美旗中村2339-11

詳しくはホームページをご覧ください。
こちらのQRコードからホームページにアクセスできます。

